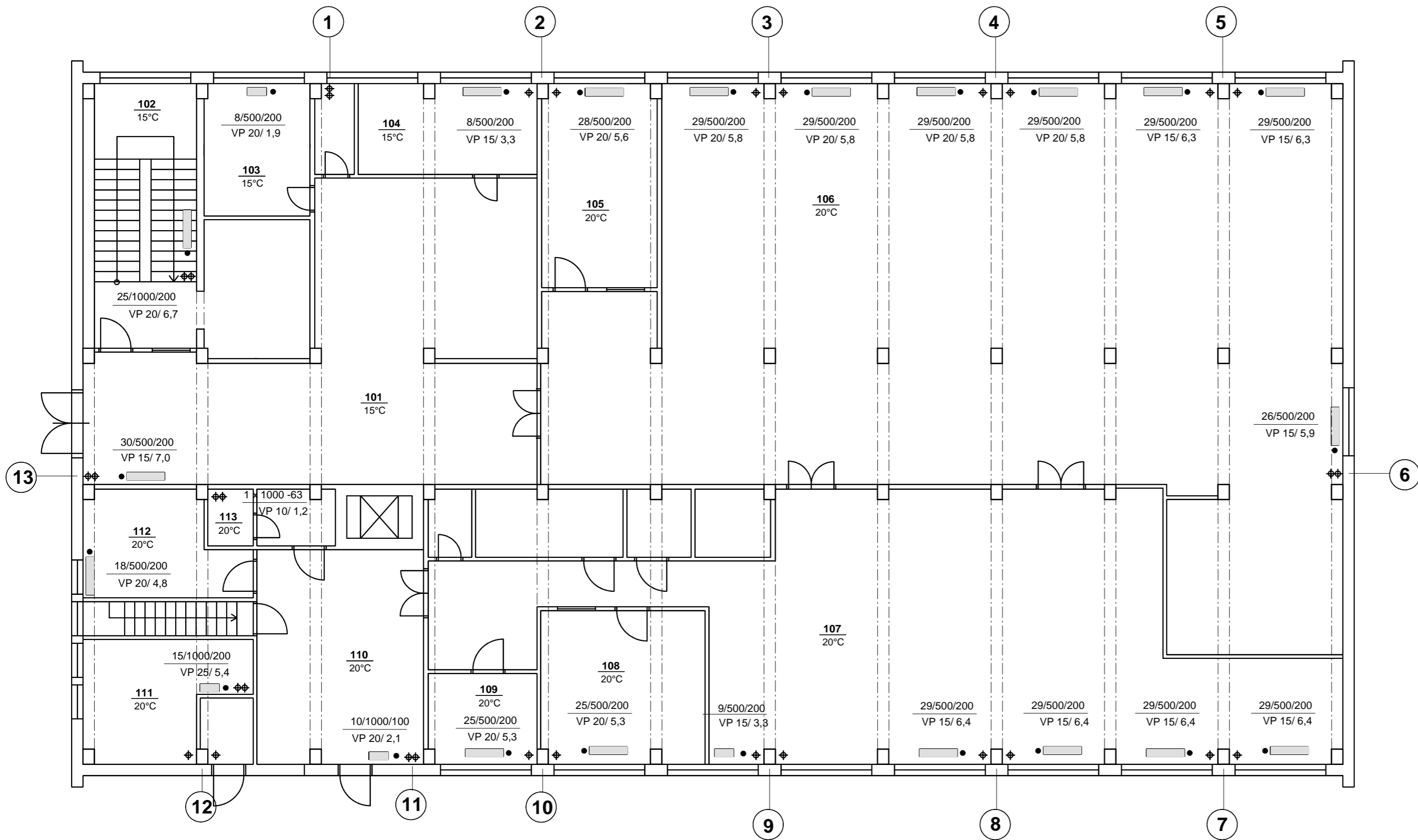


JÍDELNA A DRUŽINA - SMV3

PŮDORYS 1. NP m 1:100



Legenda - radiátory:

- **/500/200 litinové článkové těleso Slávia rozměr 500 mm , hloubka 200 mm
**/1000/100 litinové článkové těleso Slávia rozměr 1000 mm , hloubka 100 mm

Legenda - ventily:

- VP - 10 (15,20) stávající termostatický radiátorový ventil
DANFOSS s přednastavením DN 10 (15,20)

Poznámka:

Otopnou plochu tvoří původní litinová článková tělesa Slávia 500/200 a 1000/100.
Na přívodním potrubí k radiátorům jsou osazeny termostatické radiátorové ventily
DANFOSS s přednastavením, které budou přenastaveny na vypočtené hodnoty.

Název akce:		<div>Marie Vaněčková</div> <div>Lipová 157, 381 04 Český Krumlov</div> <div>mob:603 596 121, tel./fax: 380 726 791</div> <div>e-mail: marie.vaneckova@seznam.cz</div> <div>IČ: 41904885</div>		
<div>Změna způsobu vytápění - plynová kotelna</div> <div>ZŠ Za Nádražím č.p. 222 - Český Krumlov</div>				
Investor: Město Český Krumlov náměstí Svornosti 1, Český Krumlov				
Archivní číslo:	67 - 2014	Měřítko:	1:100	Výkres: <div>5</div>
Výkres:	<div>HYDRAULICKÝ PŘEPOČET SOUSTAVY</div> <div>JÍDELNA A DRUŽINA SMV3 - PŮDORYS 1. NP</div>	Datum:	leden 2015	
		Zodp.projektant:	Vaněčková	
		Kreslila:	Ing. Burdová	
Stupeň: Projektová dokumentace pro realizaci stavby				